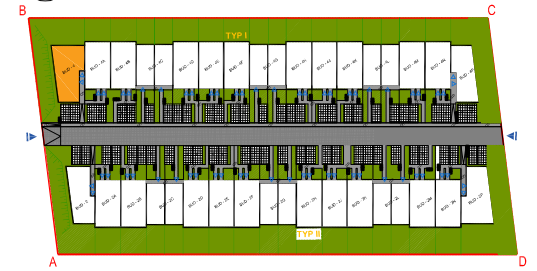


"BIURO SPRZEDAŻY"
ul. Powstańców 33 lok.U14,
05-091 Ząbki,
604 771 746

PLAN SYTUACYJNY



Marki ul. Lwowska - TYP I

LOKAL nr budynku **2 4**
nr lokalu

LICZBA POKOI	POW. UŻYTKOWA LOKALU	WYSOKOŚĆ (w stanie deweloperskim)
7	185,14 m²	272

WYKAZ POW. POMIESZCZEŃ PARTERU

1 . PRZEDSIONEK	2,14 m ²
2 . KLATKA SCHODOWA	4,98 m ²

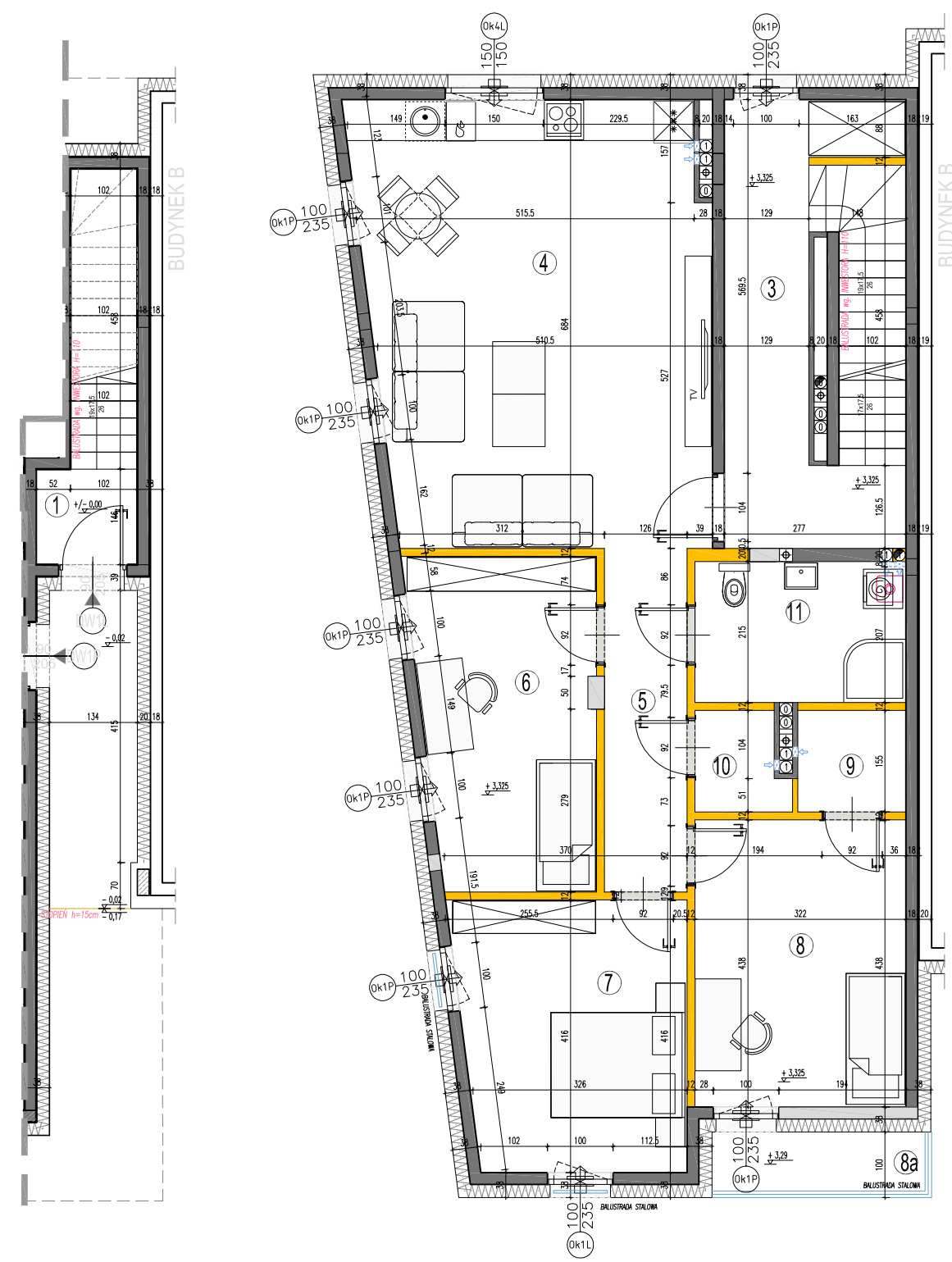
WYKAZ POW. POMIESZCZEŃ PIĘTRA

3 . KORYTARZ	11,65 m ²
4 . SALON + ANEKS KUCHENNY	34,73 m ²
5 . KORYTARZ	6,39 m ²
6 . SYPIALNIA	13,21 m ²
7 . BIBLIOTEKA	13,84 m ²
8 . SIŁOWNIA	13,88 m ²
9 . GARDEROBA	2,46 m ²
10. GARDEROBA	1,94 m ²
11. ŁAZIENKA	6,78 m ²
. BALKON	2,92 m ²

WYKAZ POW. POMIESZCZEŃ PODDASZA

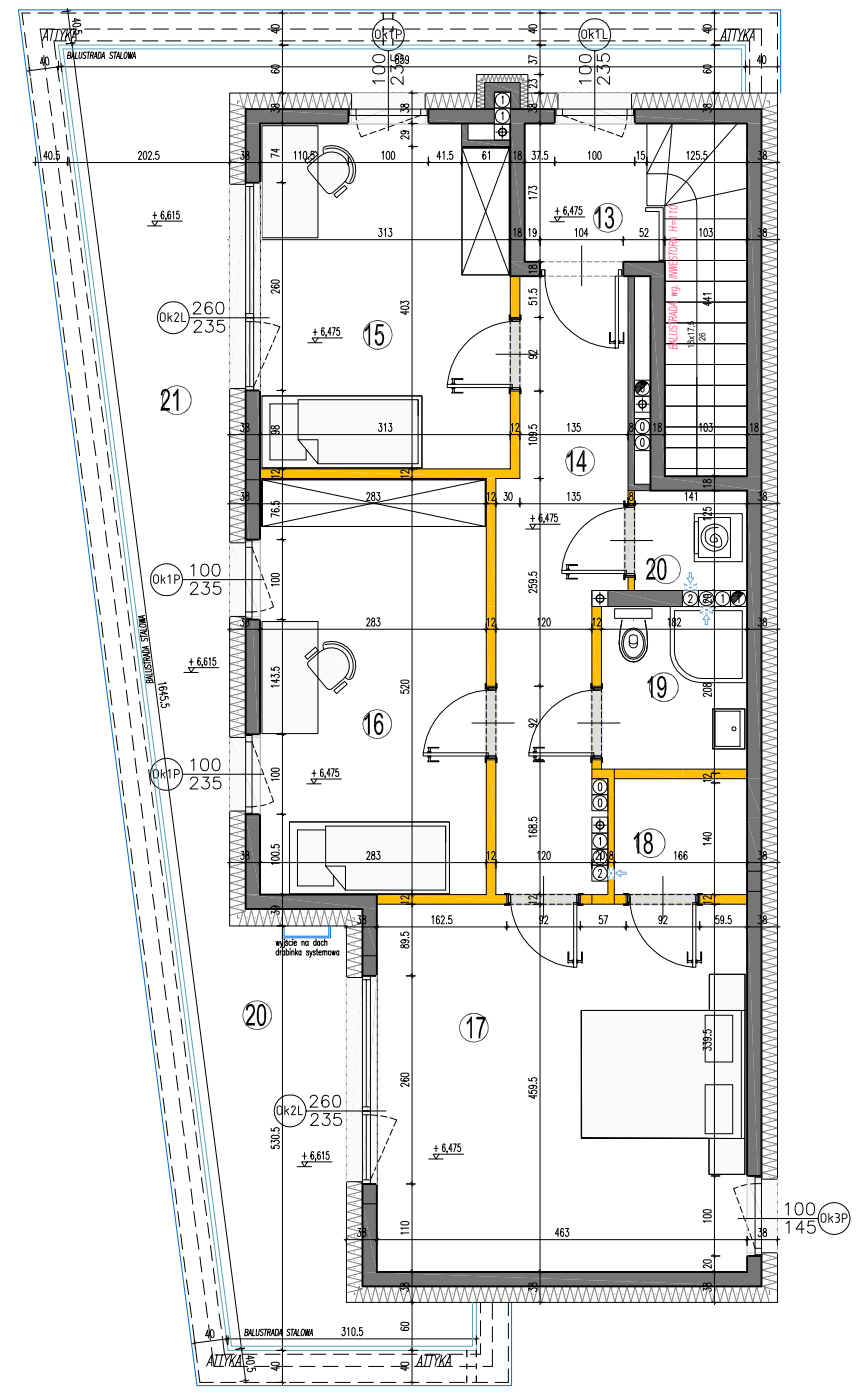
12. KLATKA SCHODOWA	4,60 m ²
13. HOL	2,69 m ²
14. KORYTARZ	10,00 m ²
15. SYPIALNIA	13,05 m ²
16. SYPIALNIA	14,42 m ²
17. SYPIALNIA	20,85 m ²
18. GARDEROBA	2,30 m ²
19. ŁAZIENKA	3,56 m ²
20. POM.GOSP.	1,67 m ²
. TARAS	33,03 m ²

. RAZEM POW. LOKALU 185,14 m²

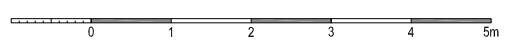
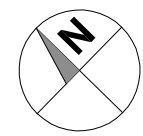


rzut parteru

rzut piętra I



rzut poddasza



LEGENDA OPISU OKNA: *
Sm - szerokość w świetle muru * Szerokości i wysokości okien mogą ulec nieznacznym zmianom, w zależności od technologii okien. Hp = wysokość parapetu od wykorzystanej podłogi

- ściany nierozbieralne
- ściany rozbieralne
- pión kanalizacyjny sanitamej
- pión wentylacyjny kuchnia / łazienka
- pión wentylacyjny spalnowy
- nawiewnik okienny

Wysokość instalowania osprzętu elektrycznego:
a) wyłączniki na wys. 1,2m
b) gniazda wtykowe w kuchniach - ogólnego przeznaczenia na wys. 1,2m
- dla lodówek/pralki na wys. 1,2m
- dla zmywarki na wys. 0,6m
- dla instalacji wyciągowej 2,20m, klinkiet 1,80m
- puszka instalacyjna dla kuchenki elektr. na wys. 0,6m
c) gniazda wtykowe w łazienkach na wys. 1,2m
d) w pokojach i korytarzach na wys. 0,2m
e) tablica mieszkaniowa na wys. 1,80m, tablica multimedialna z gniazdem na wys. 0,3m

KARTA KATALOGOWA JEST ZAŁĄCZNIKIEM DO UMOWY.
Powierzchnia liczona wg normy PN-ISO 9836:2015-12 w stanie wykończonym. Suma powierzchni wszystkich pomieszczeń = powierzchnia użytkowa lokalu. Wymiary podane są w stanie surowym. Wymiary i powierzchnie mogą ulec nieznacznym zmianom. Instalacje oraz urządzenia elektryczne, sanitarne i drzwi wewnętrzne nie stanowią wyposażenia lokali. Przedstawiono przykładowe rozmieszczenie urządzeń sanitarnych i kuchennych. Podłoża pod posadzkę wykonane ze sztychli. Na warstwy wykończeniowe przewidziano 2cm. Zabrania się ingerencji w elementy nośne budynku oraz szachtu instalacyjnego.